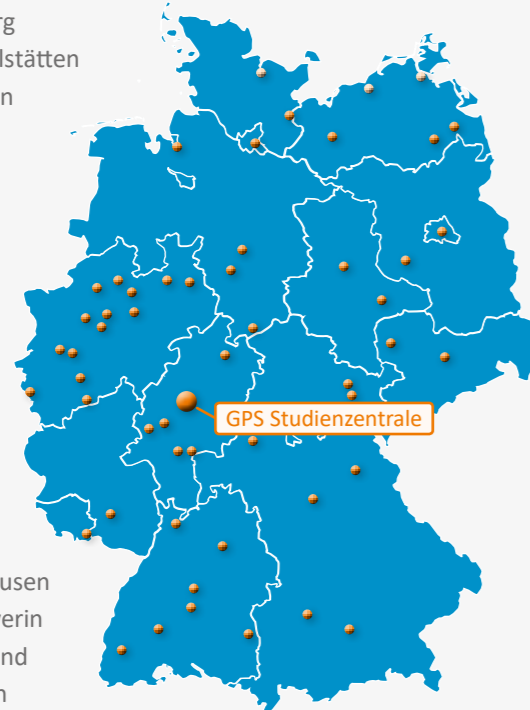


Studienzentren in Ihrer Nähe

Aktuell arbeiten mehr als 50 Partner aus Universitätskliniken und Schwerpunktpraxen im Kompetenznetz Parkinson und/oder der German Parkinson Study Group zusammen.

Aachen · Augsburg · Bad Camberg
Bad Neustadt/Saale · Beelitz-Heilstätten
Berlin · Bielefeld · Bochum · Bonn
Bremerhaven · Coppenbrügge
Dessau · Dresden · Dülmen
Düsseldorf · Erlangen · Essen
Feldberger Seenlandschaft
Frankfurt · Freiburg · Göttingen
Haag · Hamburg · Hamm
Hanau · Hannover · Heidelberg
Homburg/Saar · Jena · Kassel
Kaiserslautern · Kiel · Köln
Krefeld · Leipzig · Lemgo
Leun-Biskirchen · Lübeck
Marburg · Magdeburg · Meissen
München · Münster · Recklinghausen
Rostock · Schwäbisch Hall · Schwerin
Sindelfingen · Stadtroda · Stralsund
Telgte · Tübingen · Ulm · Wolfach
Würzburg



Weitere Informationen finden Sie unter: www.kompetenznetz-parkinson.de

Serviceleistungen

Die German Parkinson Study Group mit ihrer Studienzentrale in Marburg bietet folgende Serviceleistungen der Koordination klinischer Studien an:

- Studienplanung
- Expertenteam – Protokoll-Stellungnahme
- Konzeption, Erstellung und Betreuung von serverbasierten Online-Anwendungen zur Datenerfassung und Auswertung von medizinischen Registern und klinischen Studien
- Beratung (BfArM / EMA / Ethik)
- **Finanzierungsplanung, Kostenanalyse und Budgetüberprüfung**
- **Feasibility – Machbarkeitsanalyse**
- **Kontaktvermittlung zu Kliniken, Forschern und Studiengruppen**
- **Unterstützung bei der Zentrenauswahl**
- Qualitätssicherung / QM Zertifiziert DIN ISO 9001:2008
- Projektmanagement/Projektkoordination
- **Fox Trial Finder – Support bei der Publikation von Studien im FTF**
- Studiendurchführung
- Unterstützung bei der Patienten- und Probandenrekrutierung für folgende Indikationen: Parkinson-Krankheit, Progressive Supranukleäre Blickparese (PSP), Multisystematrophie (MSA), Demenz mit Lewy-Körperchen (DLB), REM-Schlafverhaltensstörung (RBD) und Restless Legs Syndrom (RLS)
- Datenmanagement/Dokumentation
- Monitoring
- Motivations-Newsletter in deutscher Sprache



Kompetenznetz Parkinson / German Parkinson Study Group

Philipps Universität Marburg
Klinik für Neurologie
Baldingerstraße 1, 35043 Marburg

Tel.: +49 (0)6421 5865439
Fax: + 49 (0)6421 5868659

Kontaktadresse für klinische Studien – administrative Studienkoordination

Frau Evelyn Mahla
Email: mahlae@med.uni-marburg.de

Frau Silvia Jung
Email: jungsi@med.uni-marburg.de

Sprecherin/Ansprechpartnerin für wissenschaftliche Studienkoordination

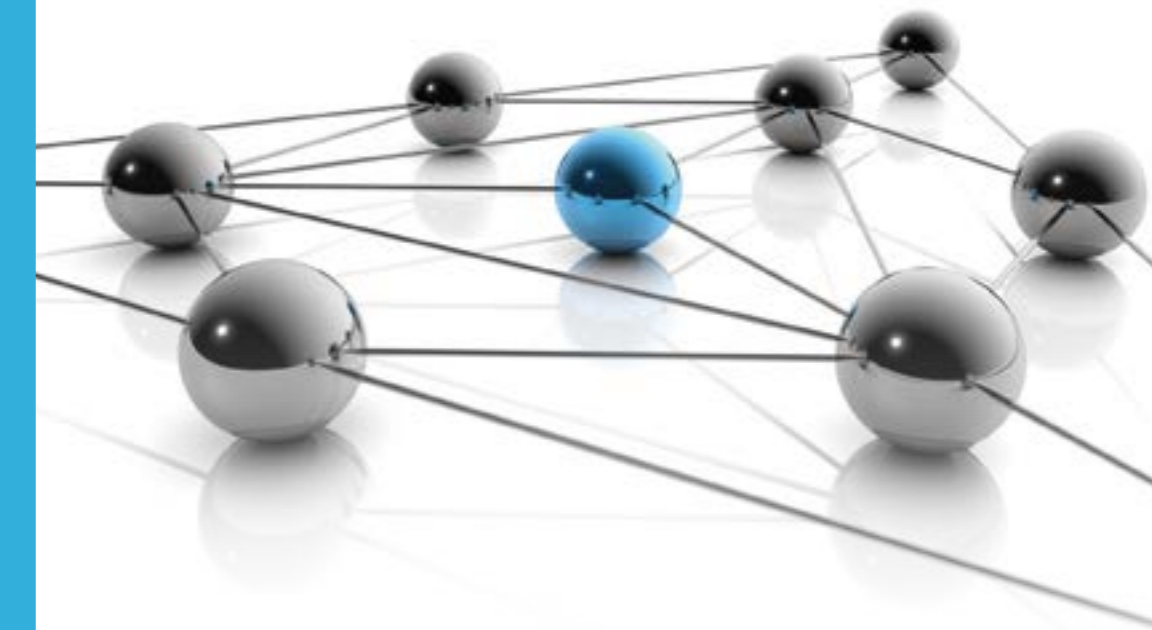
Frau Prof. Dr. Karla Eggert
Email: eggert@med.uni-marburg.de

www.kompetenznetz-parkinson.de



KOMPETENZNETZ PARKINSON & GERMAN PARKINSON STUDY GROUP

Das professionelle Netzwerk für klinische Studien zur Parkinson-Krankheit



Kompetenznetz Parkinson & German Parkinson Study Group



Klinische Studien sind unerlässlich, um Behandlungsmöglichkeiten für die Parkinson-Krankheit weltweit zu finden. Was ist nötig, um die erfolgreiche Durchführung von klinischen Studien sicher zu stellen?

Der Erfolg klinischer Studien hängt wesentlich von vernetzter und professioneller Studienkoordination ab. Wir bieten Ihnen ausgewiesene Expertise von Anfang an, beginnend bei einer Bewertung des vorläufigen Studienprotokolls durch unser Executive Board bis zur Rekrutierung der Patienten im geplanten Zeitraum.

Die **German Parkinson Study Group** ist aus dem **Kompetenznetz Parkinson** entstanden. Wir arbeiten deutschlandweit mit mehr als 40 Zentren an Klinischen Studien (Phase I – IV) im Bereich neurodegenerativer Bewegungsstörungen mit dem Schwerpunkt Parkinson und setzen klinische Forschungsprojekte auf nationaler und internationaler Ebene um.

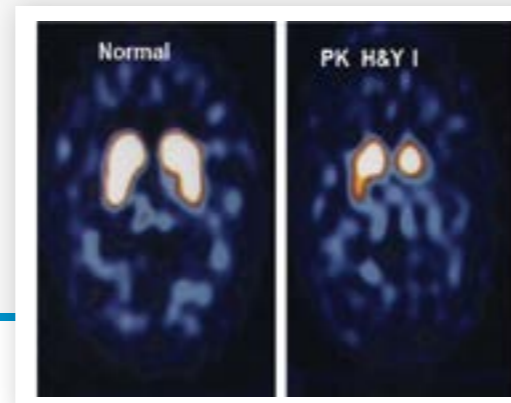
Mit unserer Erfahrung und verlässlichen Kooperationen aus dem Netzwerk der **German Parkinson Study Group** bieten wir unseren Partnern aus Wissenschaft und Industrie eine zuverlässige Projektdurchführung und aussagekräftige Studienergebnisse.

Mehr Informationen zur German Parkinson Study Group und dem Kompetenznetz Parkinson finden Sie unter www.kompetenznetz-parkinson.de

Ihre Vorteile der Kooperation

Die nachhaltige Verbesserung der Diagnostik und Behandlung der Parkinson-Syndrome ist Gegenstand zahlreicher diagnostischer und therapeutischer Forschungsaktivitäten und klinischer Medikamentenstudien, die zur Überprüfung der Wirksamkeit und Sicherheit neuer Therapien unerlässlich sind. Hier gilt es daher, durch eine vernetzte und professionelle Studienkoordination die besten Voraussetzungen für klinische Medikamentenstudien zu schaffen.

1. Expertise: Statement zum Studienprotokoll durch den Expertenrat der GPS
2. Geeignete Studienpatienten im geplanten Zeitraum gewinnen
3. Zusammenarbeit mit deutschlandweit mehr als 40 erfahrenen Studienzentren
4. QM – Aufwand reduzieren, Qualität steigern (Studienzentrale der GPS zertifiziert nach DIN ISO 6001:2008)
5. Auf alle regulatorischen Anforderungen schnell reagieren



Der Fox Trial Finder

Als weltweit größter privater Geldgeber für die Parkinson-Forschung hat die Michael J. Fox Foundation for Parkinson's Research (MJFF) seit dem Jahr 2000 über 300 Millionen US-Dollar in die Forschung investiert.



Mit der Internet-Plattform **Fox Trial Finder** bietet die Stiftung Zentren und Forschern die kostenlose Möglichkeit, ihre Studien allen interessierten Parkinson-Patienten und ihren Angehörigen zugänglich zu machen. Jeder registrierte Patient kann anonym sein spezifisches Krankheitsbild und seine Reisebereitschaft hinterlegen und sich über

die verschiedenen rekrutierenden Studien in Deutschland (oder in einem angrenzenden Nachbarland) informieren.

Mit dem **Fox Trial Finder** erreicht Ihre Studie seriös und kostenfrei interessierte Patienten in Deutschland, Österreich, Frankreich, Italien, Spanien, Irland und Großbritannien. Parallel geben Zentren und Forscher Details zu ihrer Studie ein und können „passende“ Patienten über ein verschlüsseltes Informationssystem informieren. Erst wenn der Patient seine Kontaktdaten bekannt geben möchte, erreichen diese den Studienkoordinator im entsprechendem Zentrum.

Hinter dem **Fox Trial Finder** steht kein wirtschaftliches Interesse, sondern der Wunsch der Michael J. Fox Stiftung, Studien bei der Rekrutierung von passenden Parkinson-Patienten zu unterstützen.

Mehr Information über diese Plattform finden Sie unter www.foxtrialfinder.de

Ihre Fox Trial Finder Ansprechpartner

Kontakt für Patienten und Sponsoren



Prof. Dr. Dr. W.H. Oertel



Evelyn Mahla



Silvia Jung

Philipps Universität Marburg, Parkinson Center of Excellence
in Germany, National Parkinson Foundation USA

Klinik für Neurologie
Baldingerstraße 1, 35043 Marburg

Tel.: +49 (0)6421 5865439

Fax: + 49 (0)6421 5868659